

## Yetiřkin Yüksek Akıřlı Nazal Kanül



HFNC (Yüksek Akıřlı Nazal Kanül), sızdırmaz nazal kanül yoluyla hastaya 60 L / dk'ya kadar akıř hızında ısıtılmıř, nemlendirilmiř hava ve oksijen karıřımları saęlar.

### Özellikler

**Hafiflik:** Hasta konforunu ve uyumunu destekler.

**Bükülmeye dayanıklı:** Hasta güvenlięi için düzgün bir hava akıřı saęlar.

**Evrensel konektör:** Birçok ısıtıcı telli hasta devresi ile uyumlu olarak kullanılabilir.

**Daha yumuřak burun ucu :** Hastalar için maksimum konfor saęlar.

**Daha Esnek:** Tamamen ayarlanabilir kafa bandı hastanın kulaklarına rahatça oturur ve arayüz tüpü rahat ve serbestçe hareket etmesine izin verir.



# Yetiřkin Yüksek Akıřlı Nazal Kanül

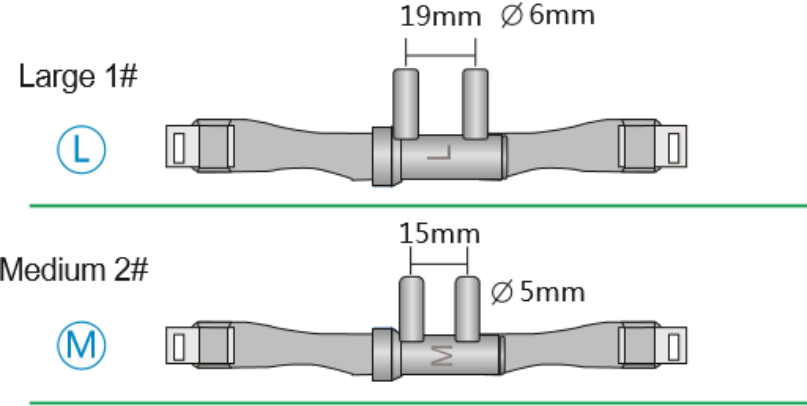
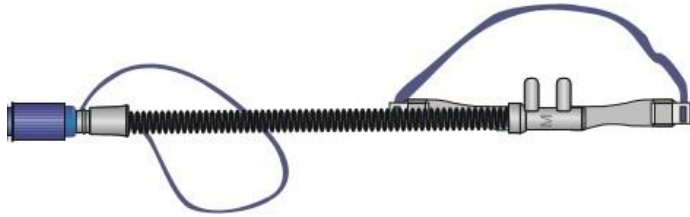


	HFNC-001(Large)	HFNC-002(Medium)
Kullanım Süresi	7 gün	
Uzunluk	32 cm	
İç çap	12 mm	
Burun tırnaklarının iç çapı	6.0mm	5.0mm
Burun uçları arasındaki boşluk	19mm	15mm
30 LPM'de akıř direnci	0.004kPa	0.006kPa
Makine konektörü	22mm Erkek tipte konektör	22mm Erkek tipte konnektör

# Yetiřkin Yüksek Akıřlı Nazal Kanül



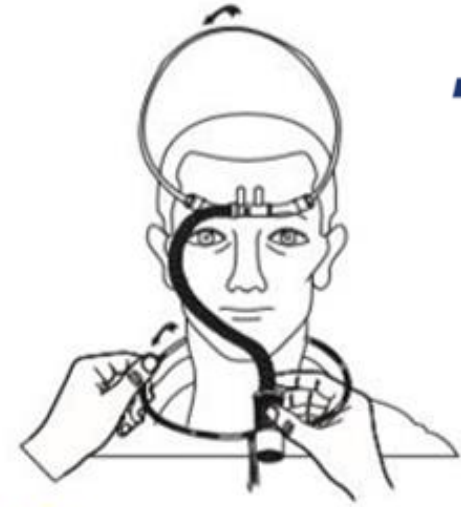
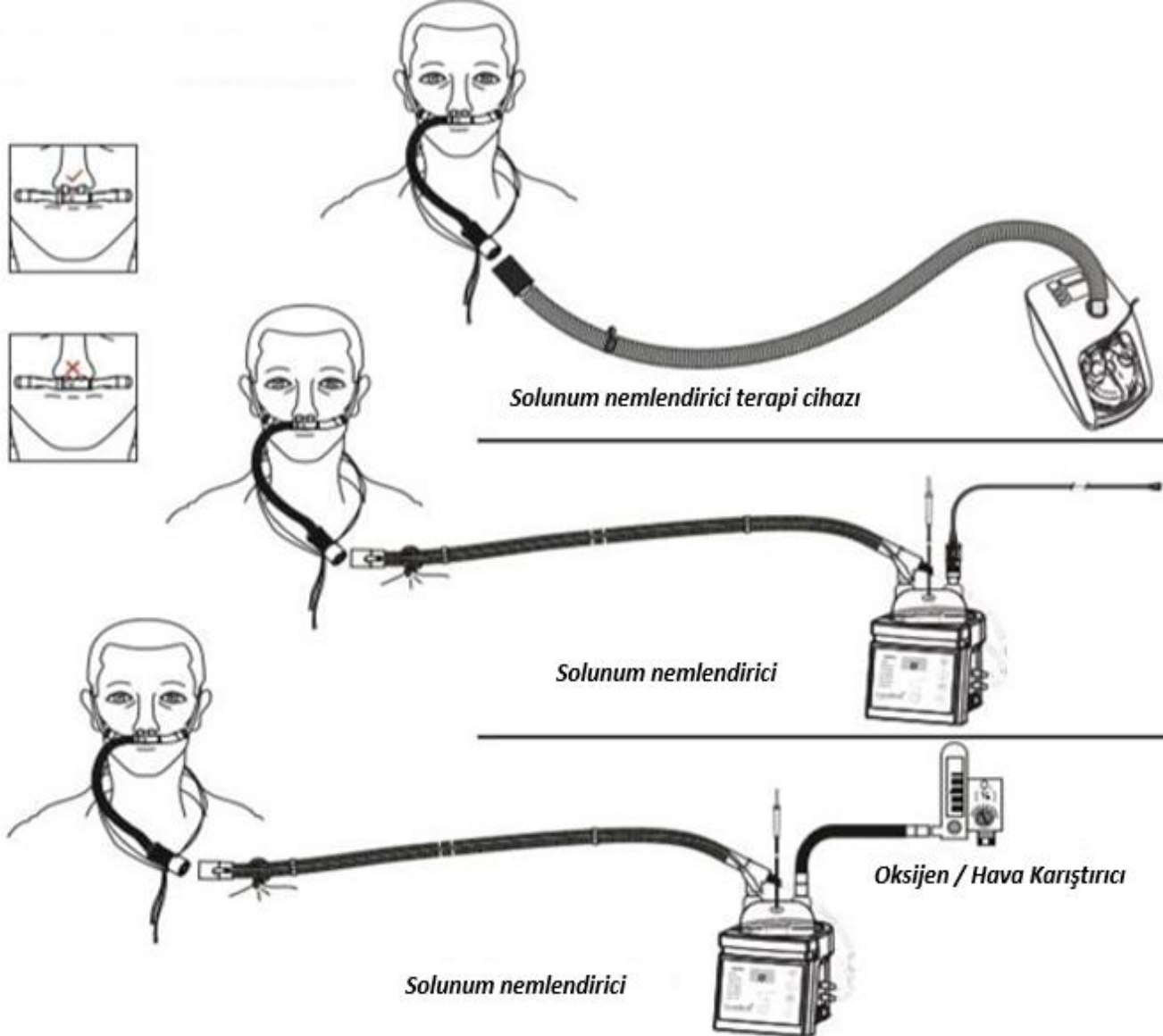
Ürün Kodu	Ürün Açıklaması	Paket İçeriđi
HFNC-001	Yüksek Akıřlı Nazal Kanül, Large	50pcs/1Koli/36*33*28cm/3.3KGS
HFNC-002	Yüksek Akıřlı Nazal Kanül, Medium	50pcs/1Koli/36*33*28cm/3.2KGS



50pcs/Koli

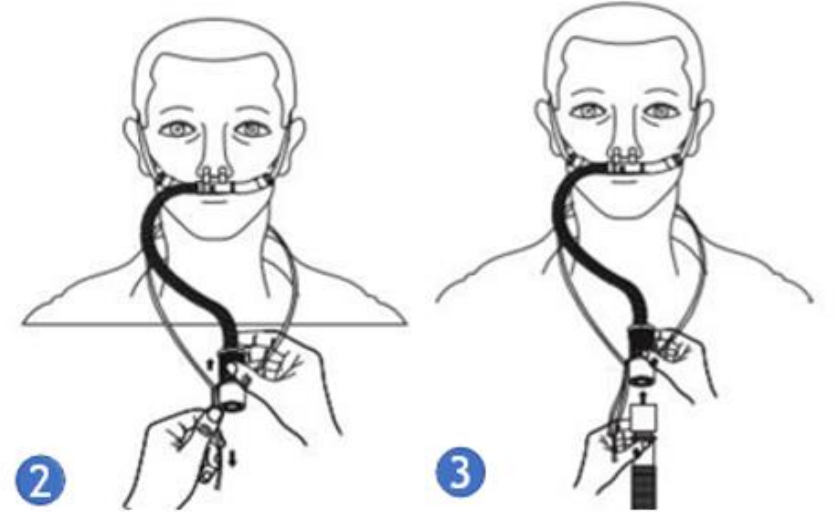
# Yetişkin Yüksek Akışlı Nazal Kanül

## • Kullanma Talimatları



1

Kayıışı hastanın boynuna, burun tıkaçı deliği yukarı bakacak şekilde yerleştirin, ardından kafa bandını hastaya uyacak şekilde ayarlayın. Fazla sıkmayın.



2

Burun tıkaçını hastanın burun deliklerine takın ve kulak kepçesi boyunca kafa bandını ayarlayın, elastik kayışı rahat uzunluğa ayarlayın.

3

Isıtmalı solunum tüpüne bağlı döner kol